



- FICHE TECHNIQUE -

PHAUNA

COLLECTIF CRÉATIF EN ARTS VIVANTS

association loi 1901 - SIRET 841 054 745 00028

APE 9001Z - RNA W642002493

2 RUE DU PARC NATIONAL 64260 ARUDY

◇ CONDITIONS TECHNIQUES -LIEUX DÉDIÉS

JAUGE

200 places

PLATEAU

8m d'ouverture x 5m de profondeur dans une configuration standard.

MATÉRIEL À FOURNIR PAR L'ORGANISATEUR :

ÉCLAIRAGE

La salle doit pouvoir être occultée.

Régie lumière installée sur scène à jardin

- 1 câble DMX de la régie situé à jardin à vos gradateurs
- 3 PC 1000 sur perche pour la face
- 2 DEC larges ADB 613 en contre : 1 au sol à jardin / 1 sur perche à cour

ÉCRAN ET PENDRILLONNAGE

Un écran de projection, 4 m de base et 3 m de hauteur, à 1,80 m de hauteur de la scène, situé entre 4 et 5 m du bord de scène, au centre (voir plan)

L'écran est cadré, jupé et frisé au noir

VIDÉO

Vidéoprojecteur HD 1920x1080, 5000 lumens mini, format d'image 4/3.

Raccordement de la sortie HDMI à la régie vidéo, située à jardin, à votre vidéoprojecteur

SON

- Système de diffusion P A adaptée à la salle de bonne facture
- La musique est jouée en live. Un patch XLR 8 canaux est nécessaire depuis le musicien, à cour, vers votre table de mixage
- Système de retours de bonne facture. 2 moniteurs : 1 à cour et 1 à jardin
- Prolongateur PC 16 A avec multiprises, séparé de la lumière, à cour
- Pour les établissements nationaux, le brouillage éventuel des réseaux wifi doit être désactivé.

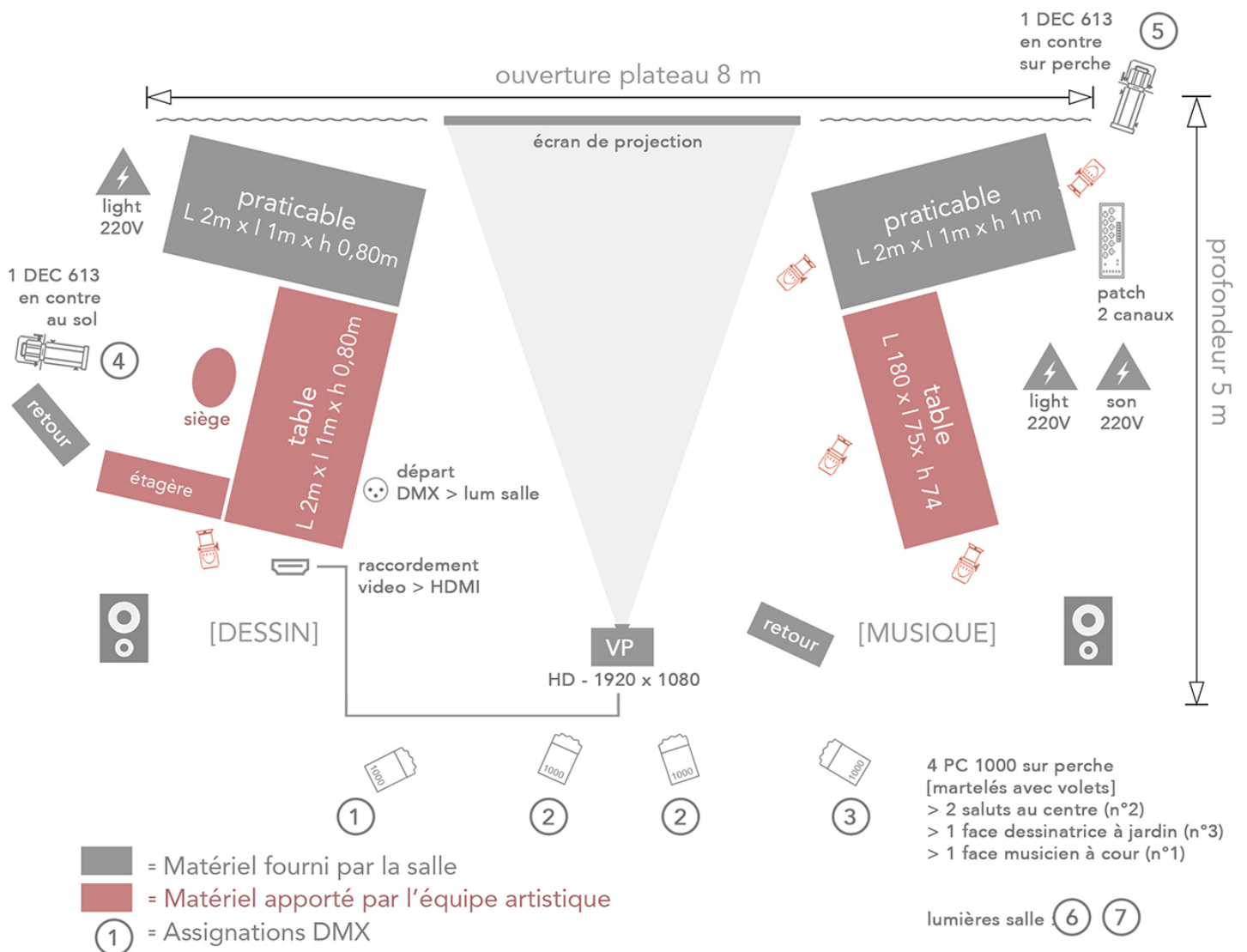
SCÉNOGRAPHIE

- 2 praticables de 2m x 1m : 1 à 0,8m de haut à jardin et 1 à 1 m de haut à cour

Si difficultés à fournir ces praticables, possibilité d'installer 2 tables de 180(L) x 75 (l) x 74 (h) cm ou quatre tables si dimensions inférieures. Dans tous les autres cas, nous consulter.

Nous fournissons les 2 autres tables qui nécessite des dimensions particulières.

- 2 prolongateurs PC 16 A avec multiprises, 1 à cour et 1 à jardin



◇ CONDITIONS D'ACCUEIL

ÉQUIPE

Emilie Tarascou : dessin et animation

Simon Kansara : musique

HORAIRES / PLANNING TECHNIQUE

Montage et réglages son/vidéo : 4 heures.

Démontage : 2 heures.

Pas de changement de plateau, en cas de programmation multiple, le spectacle doit jouer en premier.
Pas de projection de film en première partie du spectacle.

POUR UN SPECTACLE LE MATIN

- J-1 : installation technique / balance son et vidéoprojecteur

Impossibilité de déplacer l'installation

- J : Mise en place. Accès au plateau 1 heure avant le début de la représentation

- Représentation (à partir de 9h00 au plus tôt pour une mise en place à 8h00)

- Démontage (2 heures) à l'issue de la représentation

POUR UN SPECTACLE EN APRÈS-MIDI OU SOIR

- Matin J : installation technique/balance son et vidéo

- Représentation

- Démontage (2 heures) à l'issue de la représentation

Dans le cas de série, prévoir minimum 1 h entre chaque représentation.

BESOIN EN PERSONNEL

1 accueil technique : installation du matériel, système son, éclairage, câblages,...

Besoin d'un accueil en son et si possible un accueil vidéo.

ACCÈS

- Accès parking extérieur au plus près de la salle afin de pouvoir décharger et recharger le matériel.

- Accès à la salle par rampe PMR ou sans marche. Nous consulter dans le cas contraire.

- Accès à un point d'eau dans le bâtiment pour le matériel de dessin lors du montage et du démontage.

RESTAURATION

Régime alimentaire végétarien de préférence.

Privilégier des repas sur place pour les déjeuners.

HÉBERGEMENT

2 chambres individuelles hôtel 2 étoiles minimum

Si plus de trois jours au même endroit, un gîte/appartement est souhaité avec deux chambres ,
salle de bain, salon, cuisine équipée, connexion internet et machine à laver.

L'hébergement choisi doit permettre de garer le véhicule en toute sécurité

Modèle : Volkswagen Transporter T5 H1L2

Dimensions : 1,94 m de hauteur x 5 m de longueur x 1,90 m de largeur

CONTACT TECHNIQUE

Emilie Tarascou / emilietarascou@hotmail.fr / 06 83 21 16 04 - général / lumière et vidéo

Simon Kansara / salut.simon@gmail.com / 06 84 69 40 97 - son



COLLECTIF PHAUNA



www.collectifphauna.com
contact@collectifphauna.com