

LAURENT CARUDEL / CIE A DEMI-MOT  
CREATION 2022

version 1 Juin 2024

TOURNÉES **JM** FRANCE  
International

DOSSIER TECHNIQUE  
CONFIG MINI

# UN PETIT PAS POUR L'HOMME ?

FRESQUE PRESQU' HISTORIQUE ET MUSICALE



### 3 artistes :

Laurent CARUDEL (artiste et régisseur) - Bruno LE LEVREUR - Julie DESSAINT ou Alice TROCELLIER

### TECHNIQUE :

- **Noir exigé** pour le spectacle et en particulier pour la vidéo du dernier tableau
- **Plateau prendrilloné à l'italienne**
- **Sol noir ou tapis de danse noirs** indispensable
- **2 perches minimum au Gril dont 1 perche mobile obligatoire** (équipée-main si gril fixe)

#### IMPORTANT :

**Le pré-montage du plan de Feu et du plan de Son devront impérativement être terminés et complets avant l'arrivée de la compagnie** (sous-perchage, équipée-main si gril fixe... inclus, si c'est nécessaire).

Dans un souci de timing lors des tournées JM France, **nous demandons à l'équipe du théâtre de régler les PARS 64 cp62 du Gril, ainsi que les 4 PC de la face**. Des indications de réglages sont fournies en fin de dossier. Merci d'avance.

**Nous avons besoin de 2 régisseurs : un régisseur lumière en coulisse et un régisseur Son dans la salle** pendant les réglages et les représentations (conduite lumière envoyée depuis la coulisse à cour avec l'ordinateur de la compagnie).

Ces conditions font partie intégrante du contrat et l'équipe artistique pourra annuler la/les représentation(s) si elles ne sont pas réunies. Merci pour votre compréhension.

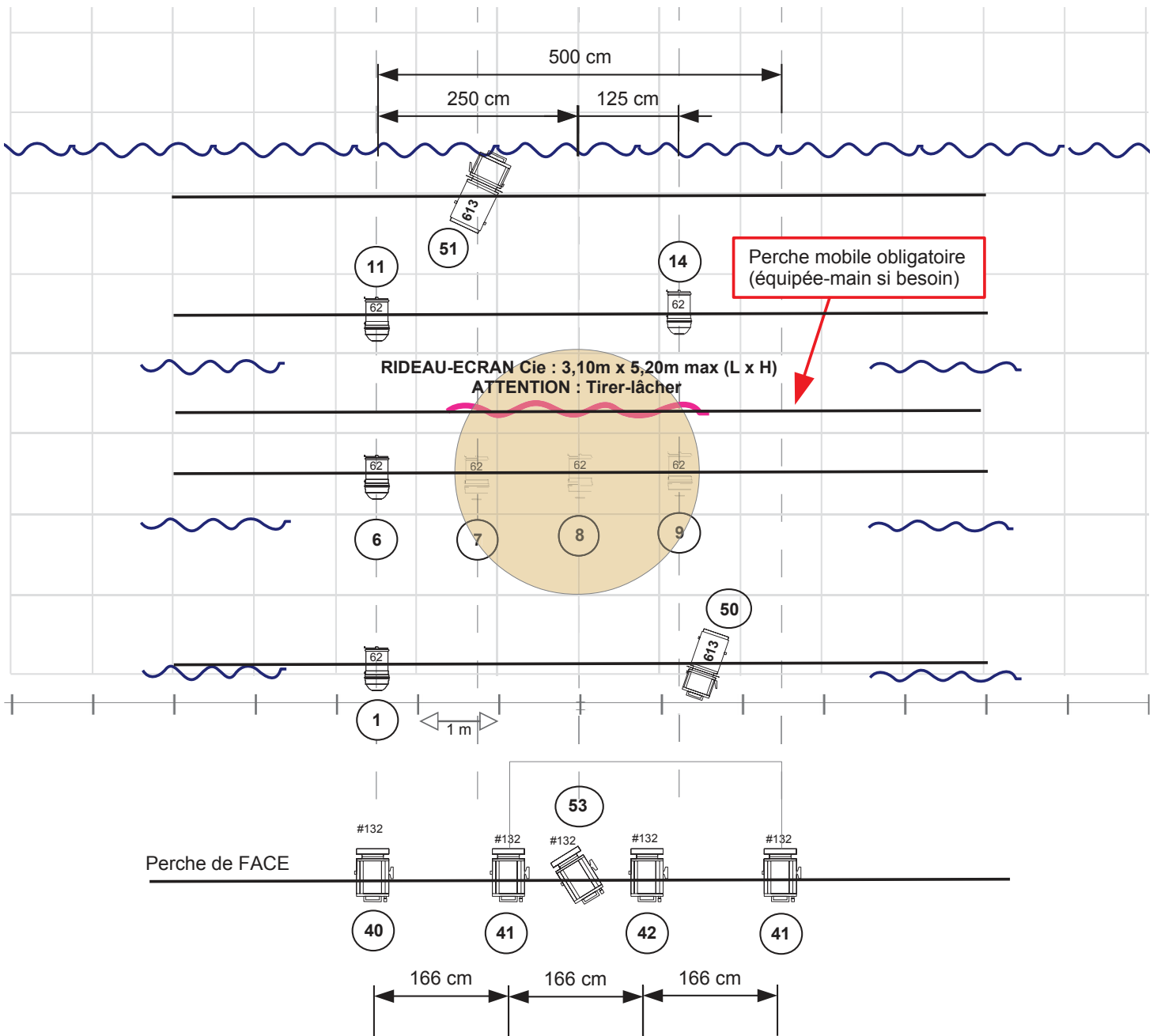
### DEMANDE ÉLECTRIQUE PARTICULIÈRE À FOURNIR PAR L'ORGANISATEUR :

L'équipe est en tournée avec un véhicule électrique et les bornes de recharges sont parfois lointaines des lieux de représentations ou le temps de charge n'est pas compatible avec le planning des tournées, **merci de prévoir si possible une P17 femelle CEE 32A triphasée 5 broches proche du stationnement du véhicule**.

### LA COMPAGNIE EST EN TOURNÉE AVEC :

- Ses propres **micros HF** (4 systèmes EW100 équipés de 2 DPA cravate, 1 DPA caque et un mini-jack pour une guitare électro)
- **Son écran, son vidéoprojecteur et son shutter (électro-aimant / besoin d'une charge)**
- La **tourbe blonde** qui forme un cercle au sol de 3 m de diamètre (besoin d'un **nettoyage du plateau** par l'équipe du théâtre au balai ou encore mieux au balai ciseaux **entre chaque représentation**)
- 2 PARS 20 et 1 PAR 16 LED (besoin d'une charge)

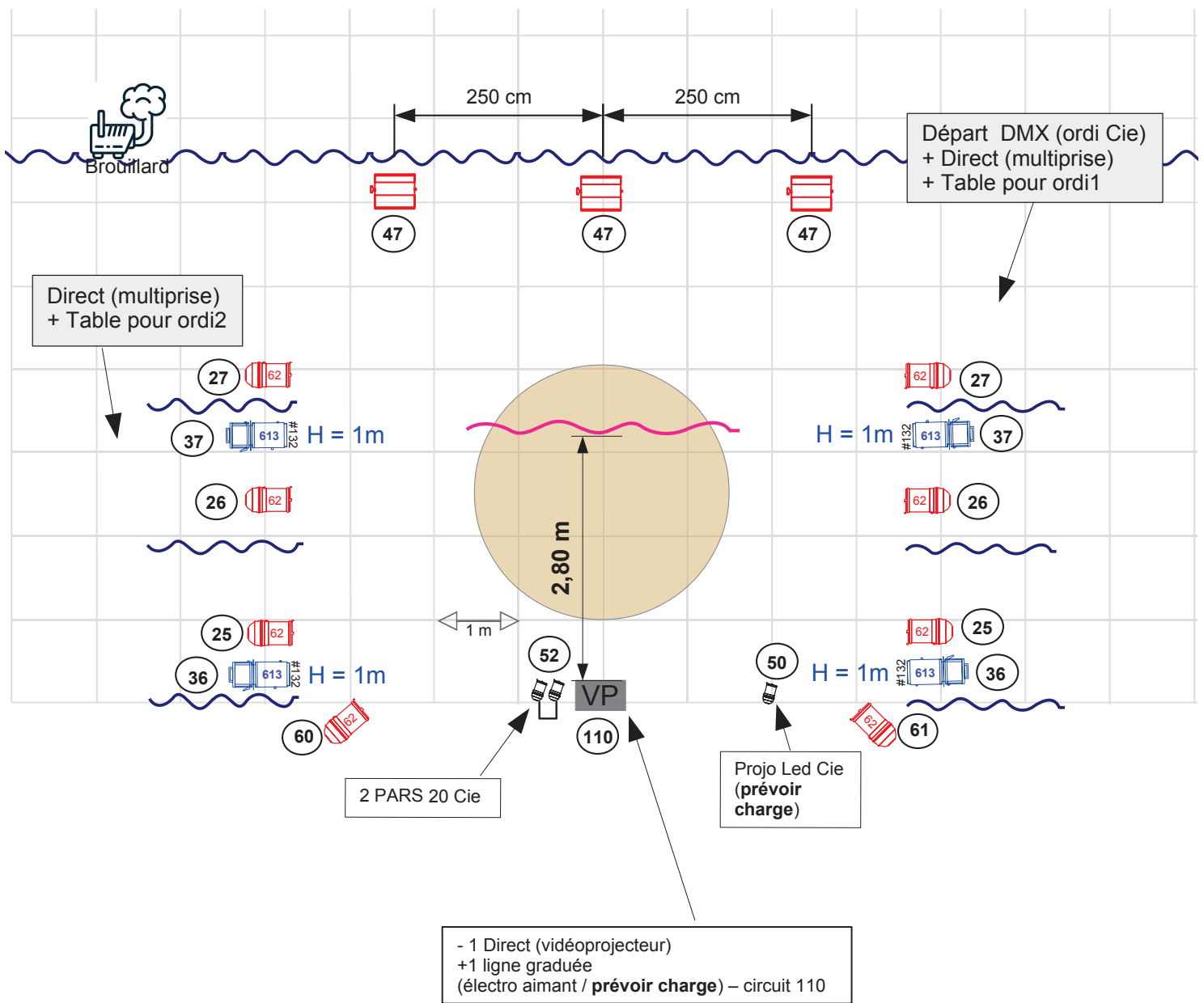
Contactez Laurent Carudel (06 64 13 54 07 / [laurent.carudel@gmail.com](mailto:laurent.carudel@gmail.com) ) pour vérifier la faisabilité du spectacle et l'adaptation du plan de feu.



<b>24 circuits</b>		Espace de jeu mini 7m x 6m – Hauteur mini 4,5m		
	PC 1kW x 5		Découpe 613 sx x 6 dont 4 au sol (H=1m)	 Tourbe 3 m de diamètre
	Pars 64 cp62 x 15 dont 8 au sol sur platine		Cyclodes x 3 au sol sur platine	
			1 machine à brouillard type Unique 2 ou MDG ATMe	

## PF MINI UN PETIT PAS POUR L'HOMME - Gril – 27/06/24

Contact : Laurent 06 64 13 54 07 – laurent.carudel@gmail.com



Sol noir ou tapis de danse noir indispensable

## PF MINI UN PETIT PAS POUR L'HOMME - SOL – 27/06/24

Contact : Laurent 06 64 13 54 07 – [laurent.carudel@gmail.com](mailto:laurent.carudel@gmail.com)

**Feuille de patch « Un petit pas pour l'Homme ? » (version 27/06/24)  
contact : Laurent Carudel – 06 64 13 54 07**

La conduite du spectacle se fait avec l'ordinateur de la cie depuis les coulisses (cour).  
Merci de remplir cette feuille de patch avant l'arrivée de l'équipe.

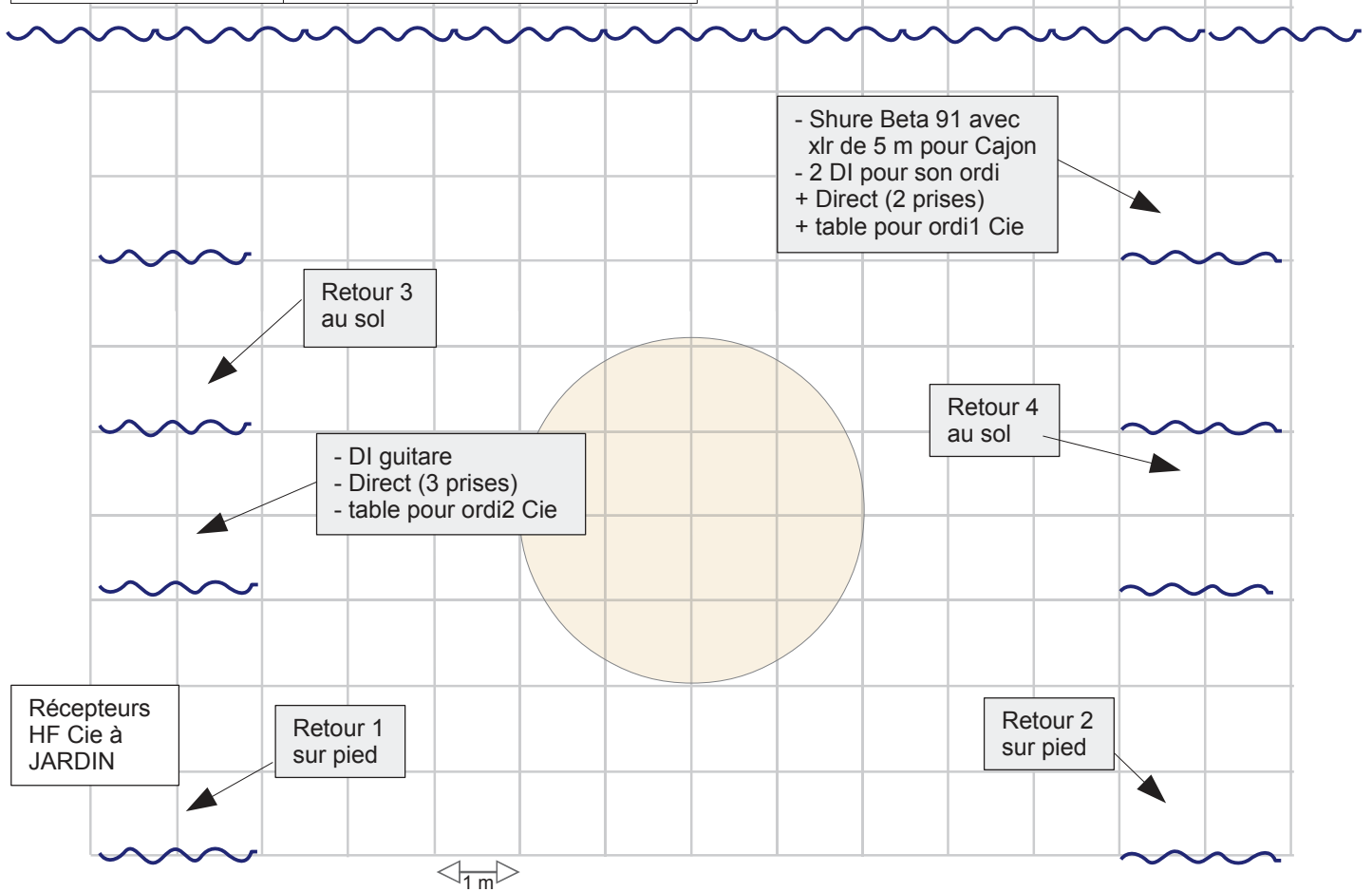
	Circuits	Gradas	Projos	Positions / réglages	Filtres
1	1		Par 64 cp62	Droit banane face lointain	
1	6		Par 64 cp62	Droit banane face lointain	
1	7		Par 64 cp62	Droit banane face lointain	
1	8		Par 64 cp62	Droit banane face lointain	
1	9		Par 64 cp62	Droit banane face lointain	
1	11		Par 64 cp62	Droit banane face lointain	
1	14		Par 64 cp62	Droit banane face lointain	
1	25		Par 64 cp62 x2	au sol sur platine à jardin (banane verticale)	
1	26		Par 64 cp62 x2	au sol sur platine à jardin (banane verticale)	
1	27		Par 64 cp62 x2	au sol sur platine à jardin (banane verticale)	
1	36		Dec 613 sx x2	sur pied H=1 mètre à jardin	#132
1	37		Dec 613 sx x2	sur pied H=1 mètre à jardin	#132
1	40		Pc 1kw	face générale	#132
1	41		Pc 1kw x2	face générale	#132
1	42		Pc 1kw	face générale	#132
1	47		Cycliode x3	au sol sur platine	
1	50		- Dec 613 sx - Par 16 Led fourni cie	- carré face cour net (ascenseur) - au sol sur platine à l'avant-scène - <b>PREVOIR CHARGE</b>	
1	51		Dec 713 sx	Carré jardin net (bureau du père)	
1	52		2 Pars 20 fournis cie	au sol sur platine	
1	53		Pc 1kw	face / point chaud avant-scène à jardin	#132
1	60		Par 64 cp62	au sol sur platine (banane horizontale)	
1	61		Par 64 cp62	au sol sur platine (banane horizontale)	
1	101			Salle / Public	
1	110		Électro-aimant VP (Fournis)	Nez de scène - <b>PREVOIR CHARGE</b>	

24

**Total gradateurs = 24**

Laurent CARUDEL / Cie A Demi-Mot	UN PETIT PAS POUR L'HOMME
16.05.2022	Laurent 06 64 13 54 07

## Fiche technique SON PPPH standard



N°	INPUT	MICS/DI		INSERT		AUX
1	Ordi L	DI box Radial /BSS			48 V	1 / 3
2	Ordi R	DI box Radial /BSS			48 V	2
3	Cajon	Shure Beta 91		Comp.	48 V	
4	Viole de gambe	DPA 6060 HF	Fourni	Comp.		2 / 3 / 4
5	Guitare	DI box Radial /BSS		Comp.		2 / 3
6	Voix Bruno / Chant	Dpa 6060 H.F.	Fourni	Comp.		4
7	Voix Laurent / Conteur	Dpa 4088 H.F.	Fourni	Comp.		
8	Reverb L HALL					
9	Reverb R HALL					

Prévoir un système son professionnel (L-Acoustics, D&B, Nexo) adapté à la salle avec sub basses, diffusant le son de manière homogène dans la salle.

Prévoir une console son professionnelle (Yamaha, Midas, Digico...) 12 entrées, 4 sorties auxiliaires pour les envois vers les retours.

Prévoir 4 retours égalisés (L-Acoustics, D&B, Nexo) sur 4 circuits séparés :

- 2 retours en side sur pieds, jardin/cour à l'avant-scène.
- 2 retours en bain de pied, jardin/cour au milieu de scène.

Le rack des Micros H.F. fourni par la compagnie doit se trouver à jardin.

Prévoir 2 tables sur scène, une à cour l'autre à jardin, pour poser 2 ordinateurs de régie.

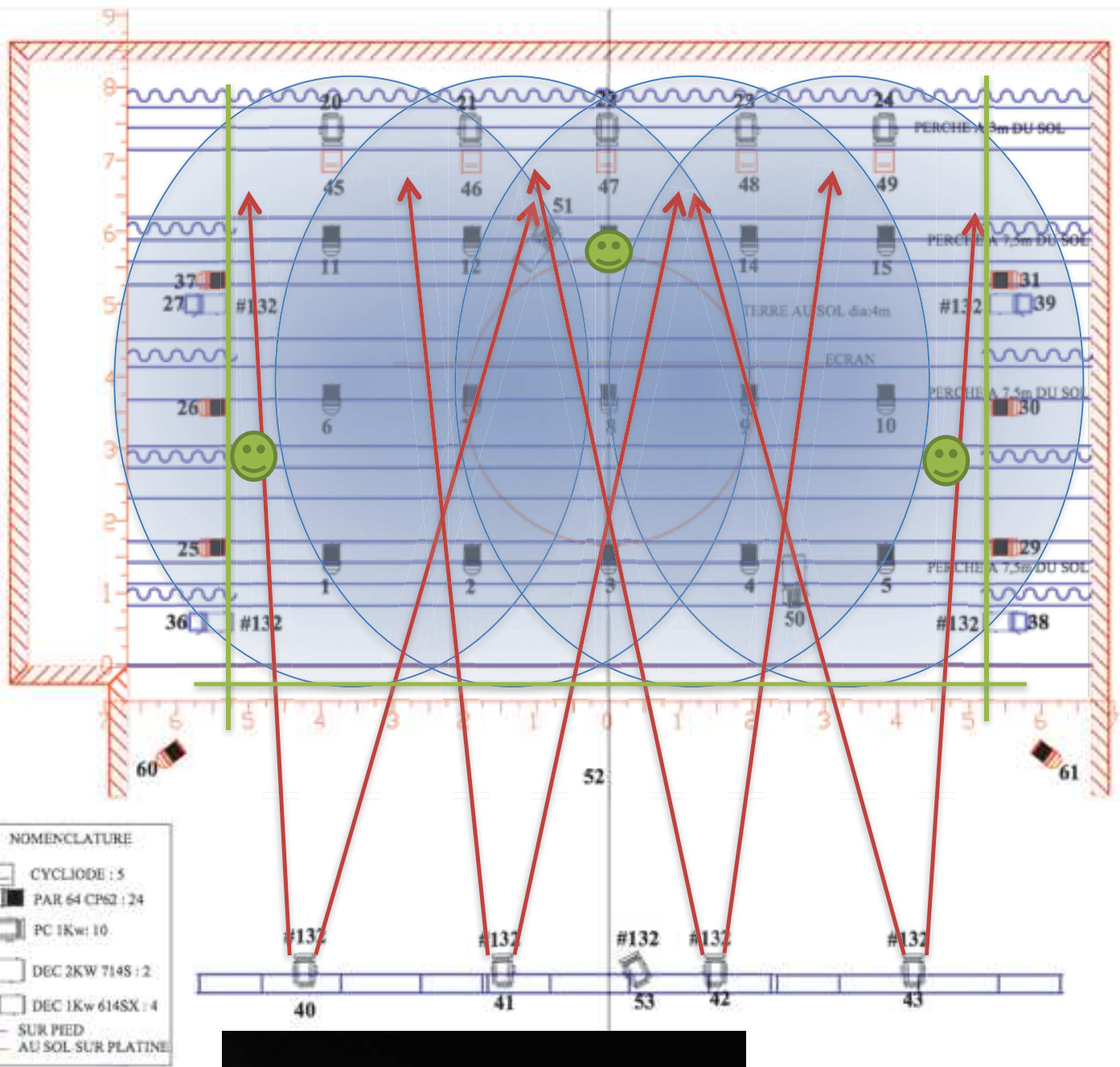
Les 3 comédiens sont repris par des micros type DPA (système complet fourni par la cie) . Merci de prévoir **8 piles LR6** pour les HF

# FEUILLES DE RÉGLAGES



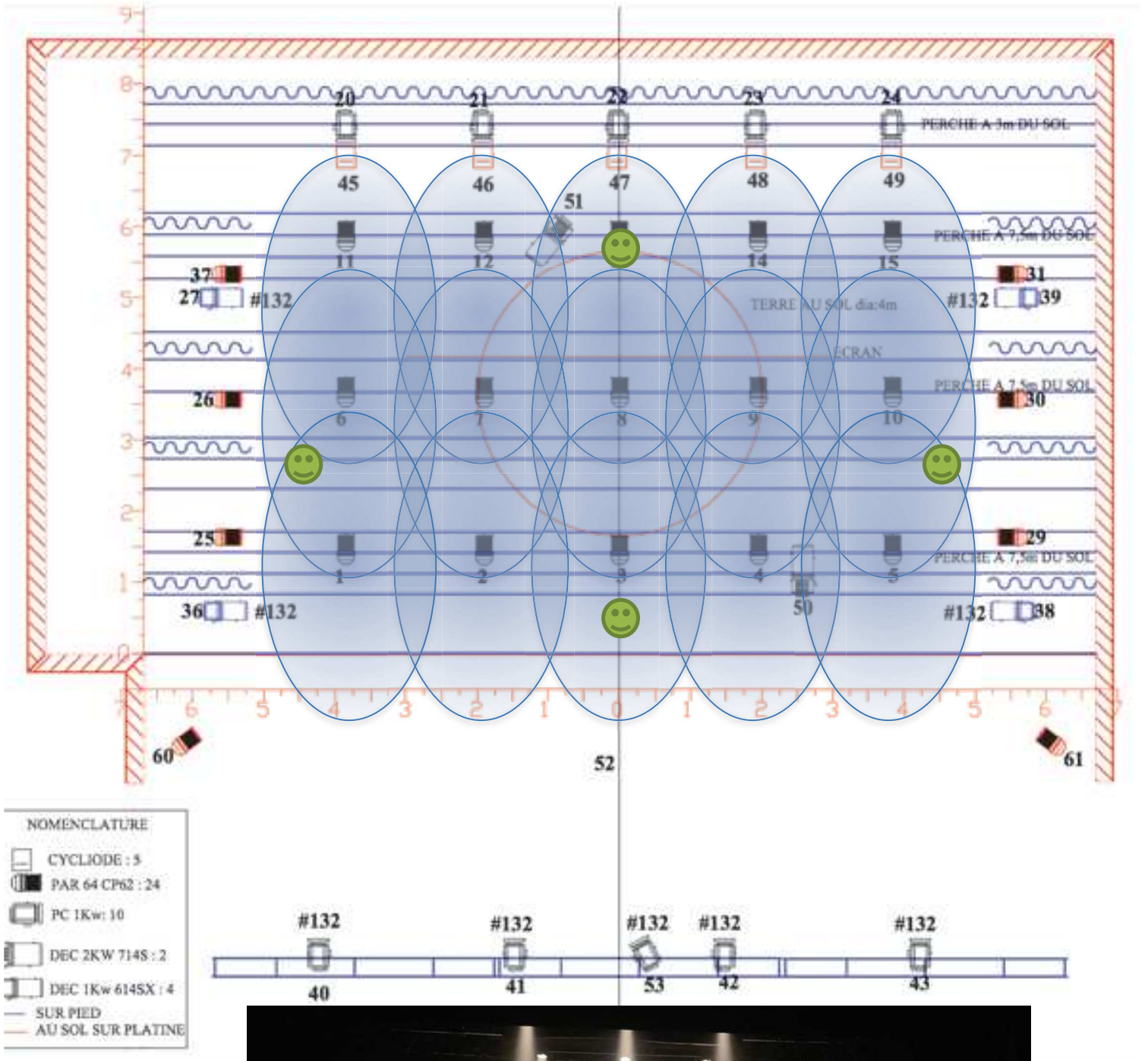
ZONE JUSQUE OU UNE PERSONNE DOIT ETRE PRISE

CIRCUIT 40 à 43, PC 1kw, ROSCO #132, pont de FACE, coupe au scotch alu sur les pendrillon pour 40 et 43, coupe au scotch alu a la face pour les 4



Exemple de réglage du PC FACE à Jardin avec 3 PARS du Gril

CIRCUIT 1 à 15, PAR64 en CP62, WHITE, sur porteuse altimétrie 7,5m env, en douche, banane face lointain, réglage au yoyo.



Exemple de réglage des 9 PARS centraux sur les 15 PARS du Gril





# CONTACTS

## CONTACT ARTISTIQUE & TECHNIQUE

**Laurent CARUDEL** / Auteur-conteur-musicien & directeur artistique

06 64 13 54 07

[laurent.carudel@gmail.com](mailto:laurent.carudel@gmail.com)

[www.laurent-carudel.fr](http://www.laurent-carudel.fr)

## CONTACT JM FRANCE

**Morgane TROADEC**, responsable des tournées

[mtroadec@jmfrance.org](mailto:mtroadec@jmfrance.org) | 01 44 61 86 73

**Eléna GARRY**, chargée de l'action culturelle

[egarry@jmfrance.org](mailto:egarry@jmfrance.org) | 01 44 61 86 79

**Sékolène ARCELIN**, directrice action artistique

[sarcelin@jmfrance.org](mailto:sarcelin@jmfrance.org) | 01 44 61 86 72

LAURENT CARUDEL / CIE A DEMI-MOT  
CREATION 2022

version 1 Juin 2024

TOURNÉES **JM** FRANCE  
International

DOSSIER TECHNIQUE  
SALLES BIEN ÉQUIPÉES

# UN PETIT PAS POUR L'HOMME ?

FRESQUE PRESQU' HISTORIQUE ET MUSICALE



### 3 artistes :

Laurent CARUDEL (artiste et régisseur) - Bruno LE LEVREUR - Julie DESSAINT ou Alice TROCELLIER

### TECHNIQUE :

- **Noir exigé** pour le spectacle et en particulier pour la vidéo du dernier tableau
- **Plateau prendrilloné à l'italienne**
- **Sol noir ou tapis de danse noirs** indispensable
- **5 perches minimum dont 1 à 3 m/sol et 1 perche mobile obligatoire** (équipée-main si gril fixe)

#### IMPORTANT :

**Le pré-montage du plan de Feu et du plan de Son devront impérativement être terminés et complets avant l'arrivée de la compagnie** (sous-perchage, équipée-main si gril fixe... inclus, si c'est nécessaire).

Dans un souci de timing lors des tournées JM France, **nous demandons à l'équipe du théâtre de régler les 15 PARS 64 cp62 du Gril, les 4 PC de la face, ainsi que les 5 PC du lointain.** Des indications de réglages sont fournies en fin de dossier. Merci d'avance.

**Nous avons besoin de 2 régisseurs : un régisseur lumière en coulisse et un régisseur Son dans la salle** pendant les réglages et les représentations (conduite lumière envoyée depuis la coulisse à cour avec l'ordinateur de la compagnie).

Ces conditions font partie intégrante du contrat et l'équipe artistique pourra annuler la/les représentation(s) si elles ne sont pas réunies. Merci pour votre compréhension.

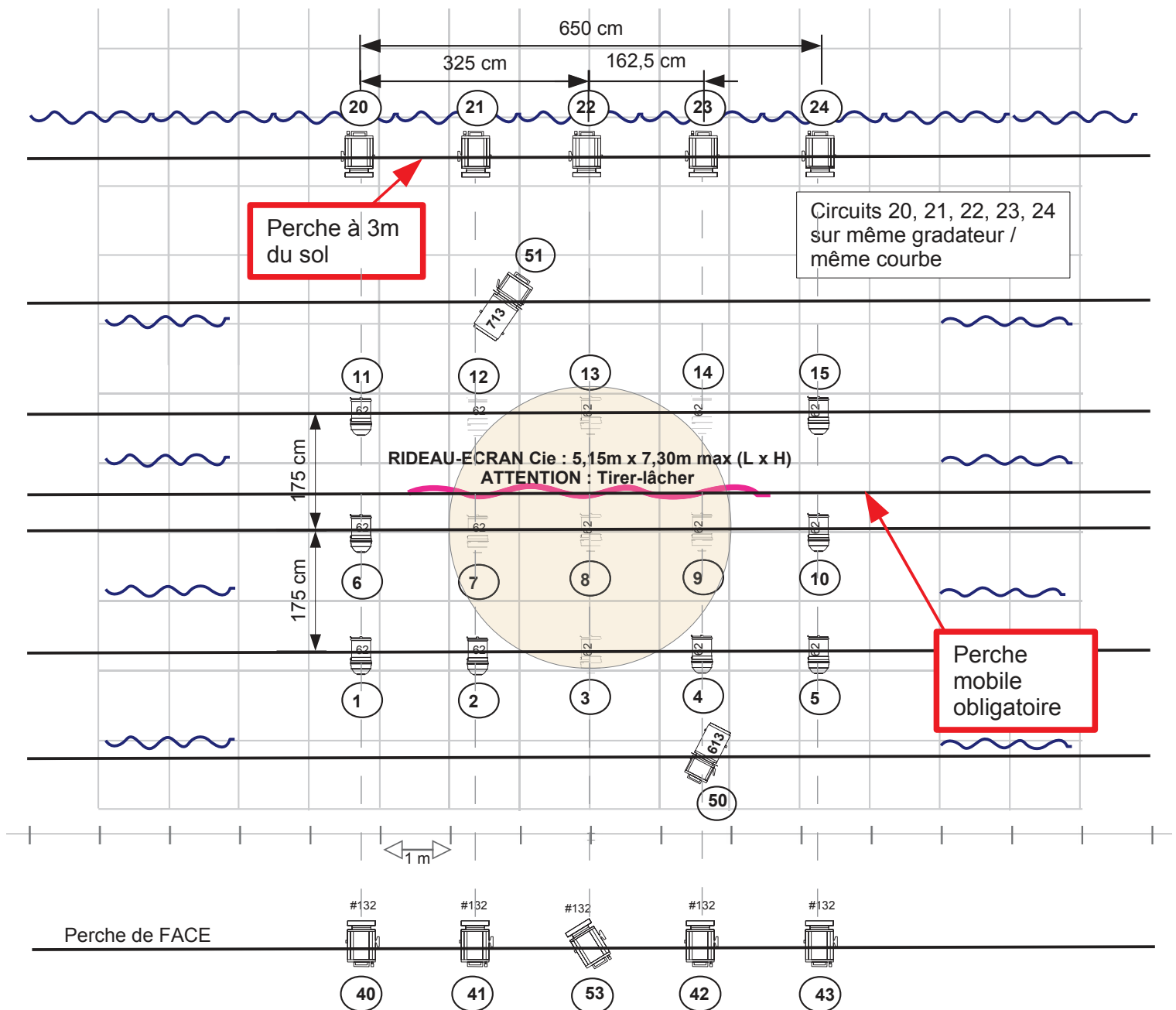
### DEMANDE ÉLECTRIQUE PARTICULIÈRE À FOURNIR PAR L'ORGANISATEUR :

L'équipe est en tournée avec un véhicule électrique et les bornes de recharges sont parfois lointaines des lieux de représentations ou le temps de charge n'est pas compatible avec le planning des tournées, **merci de prévoir si possible une P17 femelle CEE 32A triphasée 5 broches proche du stationnement du véhicule.**

### LA COMPAGNIE EST EN TOURNÉE AVEC :

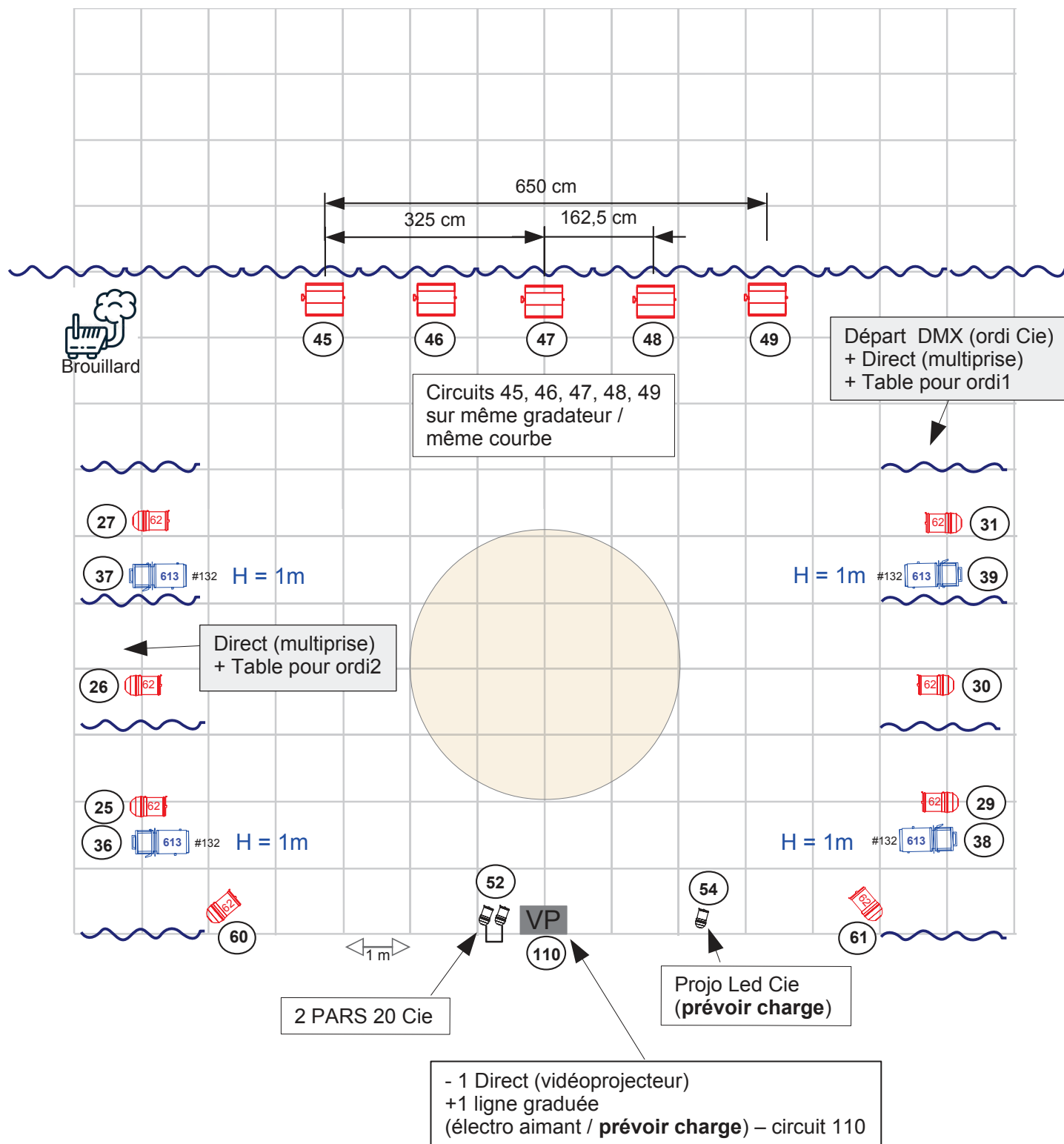
- Ses propres **micros HF** (4 systèmes EW100 équipés de 2 DPA cravate, 1 DPA caque et un mini-jack pour une guitare électro)
- **Son écran, son vidéoprojecteur et son shutter (électro-aimant / besoin d'une charge)**
- La **tourbe blonde** qui forme un cercle au sol de 4 m de diamètre (besoin d'un **nettoyage du plateau** par l'équipe du théâtre au balai ou encore mieux au balai ciseaux **entre chaque représentation**)
- 2 PARS 20 et 1 PAR 16 LED (besoin d'une charge)

Contactez Laurent Carudel (06 64 13 54 07 / [laurent.carudel@gmail.com](mailto:laurent.carudel@gmail.com) ) pour vérifier la faisabilité du spectacle et l'adaptation du plan de feu.



<b>48 circuits</b>		Espace de jeu idéal 10m x 10m – Hauteur porteuses max 7,65m		
	PC 1kW x 10 dont 5 à 3 m/sol		Découpe 613 sx x 5 dont 4 au sol (H=1m)	 Tourbe 4 m de diamètre
	Pars 64 cp62 x 23 dont 8 au sol sur platine		Cycliodes x 5 au sol sur platine	
	Découpe 713 sx x 1		1 machine à brouillard type Unique 2 ou MDG ATMe	

**PF UN PETIT PAS POUR L'HOMME - Gril – 17/11/22**  
 Contact : Laurent 06 64 13 54 07 – [laurent.carudel@gmail.com](mailto:laurent.carudel@gmail.com)



Sol noir ou tapis de danse noir indispensable

## PF UN PETIT PAS POUR L'HOMME - Sol – 17/11/22

Contact : Laurent 06 64 13 54 07 – [laurent.carudel@gmail.com](mailto:laurent.carudel@gmail.com)

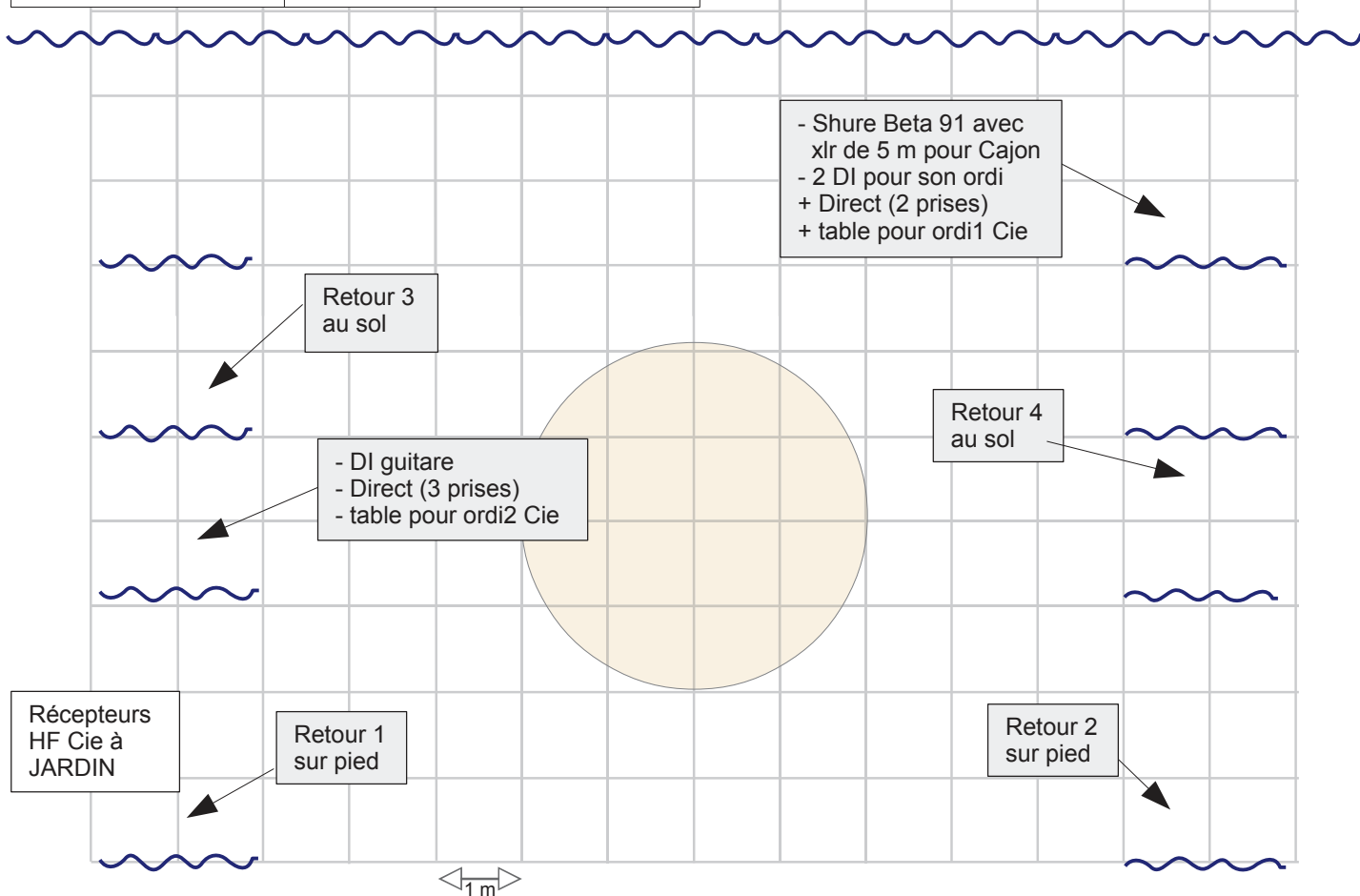
**Feuille de patch « Un petit pas pour l'Homme ? » (version 17/11/22)  
contact : Laurent Carudel – 06 64 13 54 07**

La conduite du spectacle se fait avec l'ordinateur de la cie depuis les coulisses (cour).  
Merci de remplir cette feuille de patch avant l'arrivée de l'équipe.

	Circuits	Gradas	Projos	Positions / réglages	Filtres
1	1		Par 64 cp62	Droit banane face lointain	
1	2		Par 64 cp62	Droit banane face lointain	
1	3		Par 64 cp62	Droit banane face lointain	
1	4		Par 64 cp62	Droit banane face lointain	
1	5		Par 64 cp62	Droit banane face lointain	
1	6		Par 64 cp62	Droit banane face lointain	
1	7		Par 64 cp62	Droit banane face lointain	
1	8		Par 64 cp62	Droit banane face lointain	
1	9		Par 64 cp62	Droit banane face lointain	
1	10		Par 64 cp62	Droit banane face lointain	
1	11		Par 64 cp62	Droit banane face lointain	
1	12		Par 64 cp62	Droit banane face lointain	
1	13		Par 64 cp62	Droit banane face lointain	
1	14		Par 64 cp62	Droit banane face lointain	
1	15		Par 64 cp62	Droit banane face lointain	
1	20		Pc 1kw	sur la porteuse à 3m/sol (banane horizontale)	
1	21		Pc 1kw	sur la porteuse à 3m/sol (banane horizontale)	
1	même grada 22		Pc 1kw	sur la porteuse à 3m/sol (banane horizontale)	
1	23		Pc 1kw	sur la porteuse à 3m/sol (banane horizontale)	
1	24		Pc 1kw	sur la porteuse à 3m/sol (banane horizontale)	
1	25		Par 64 cp62	au sol sur platine à jardin (banane verticale)	
1	26		Par 64 cp62	au sol sur platine à jardin (banane verticale)	
1	27		Par 64 cp62	au sol sur platine à jardin (banane verticale)	
1	29		Par 64 cp62	au sol sur platine à cour (banane verticale)	
1	30		Par 64 cp62	au sol sur platine à cour (banane verticale)	
1	31		Par 64 cp62	au sol sur platine à cour (banane verticale)	
1	36		Dec 613 sx	sur pied H=1 mètre à jardin	#132
1	37		Dec 613 sx	sur pied H=1 mètre à jardin	#132
1	38		Dec 613 sx	sur pied H=1 mètre à cour	#132
1	39		Dec 613 sx	sur pied H=1 mètre à cour	#132
1	40		Pc 1kw	face générale	#132
1	41		Pc 1kw	face générale	#132
1	42		Pc 1kw	face générale	#132
1	43		Pc 1kw	face générale	#132
1	45		Cycliode	au sol sur platine	
1	même grada 46		Cycliode	au sol sur platine	
1	47		Cycliode	au sol sur platine	
1	48		Cycliode	au sol sur platine	
1	49		Cycliode	au sol sur platine	
1	50		Dec 613 sx	carré face cour net (ascenseur)	
1	51		Dec 713 sx	Carré jardin net	
1	52		2 Pars 20 fournis cie	au sol sur platine	
1	53		Pc 1kw	face	#132
1	54		Par 16 LED fourni cie	au sol sur platine - <b>PREVOIR CHARGE</b>	
1	60		Par 64 cp62	au sol sur platine (banane horizontale)	
1	61		Par 64 cp62	au sol sur platine (banane horizontale)	
1	101			Salle	
1	110		Électro-aimant VP (Fournis)	Nez de scène - <b>PREVOIR CHARGE</b>	
48					
<b>Total gradateurs = 48</b>					

Laurent CARUDEL / Cie A Demi-Mot	UN PETIT PAS POUR L'HOMME
16.05.2022	Laurent 06 64 13 54 07

## Fiche technique SON PPPH standard



N°	INPUT	MICS/DI		INSERT		AUX
1	Ordi L	DI box Radial /BSS			48 V	1 / 3
2	Ordi R	DI box Radial /BSS			48 V	2
3	Cajon	Shure Beta 91		Comp.	48 V	
4	Viole de gambe	DPA 6060 HF	Fourni	Comp.		2 / 3 / 4
5	Guitare	DI box Radial /BSS		Comp.		2 / 3
6	Voix Bruno / Chant	Dpa 6060 H.F.	Fourni	Comp.		4
7	Voix Laurent / Conteur	Dpa 4088 H.F.	Fourni	Comp.		
8	Reverb L HALL					
9	Reverb R HALL					

Prévoir un système son professionnel (L-Acoustics, D&B, Nexo) adapté à la salle avec sub basses, diffusant le son de manière homogène dans la salle.

Prévoir une console son professionnelle (Yamaha, Midas, Digico...) 12 entrées, 4 sorties auxiliaires pour les envois vers les retours.

Prévoir 4 retours égalisés (L-Acoustics, D&B, Nexo) sur 4 circuits séparés :

- 2 retours en side sur pieds, jardin/cour à l'avant-scène.
- 2 retours en bain de pied, jardin/cour au milieu de scène.

Le rack des Micros H.F. fourni par la compagnie doit se trouver à jardin.

Prévoir 2 tables sur scène, une à cour l'autre à jardin, pour poser 2 ordinateurs de régie.

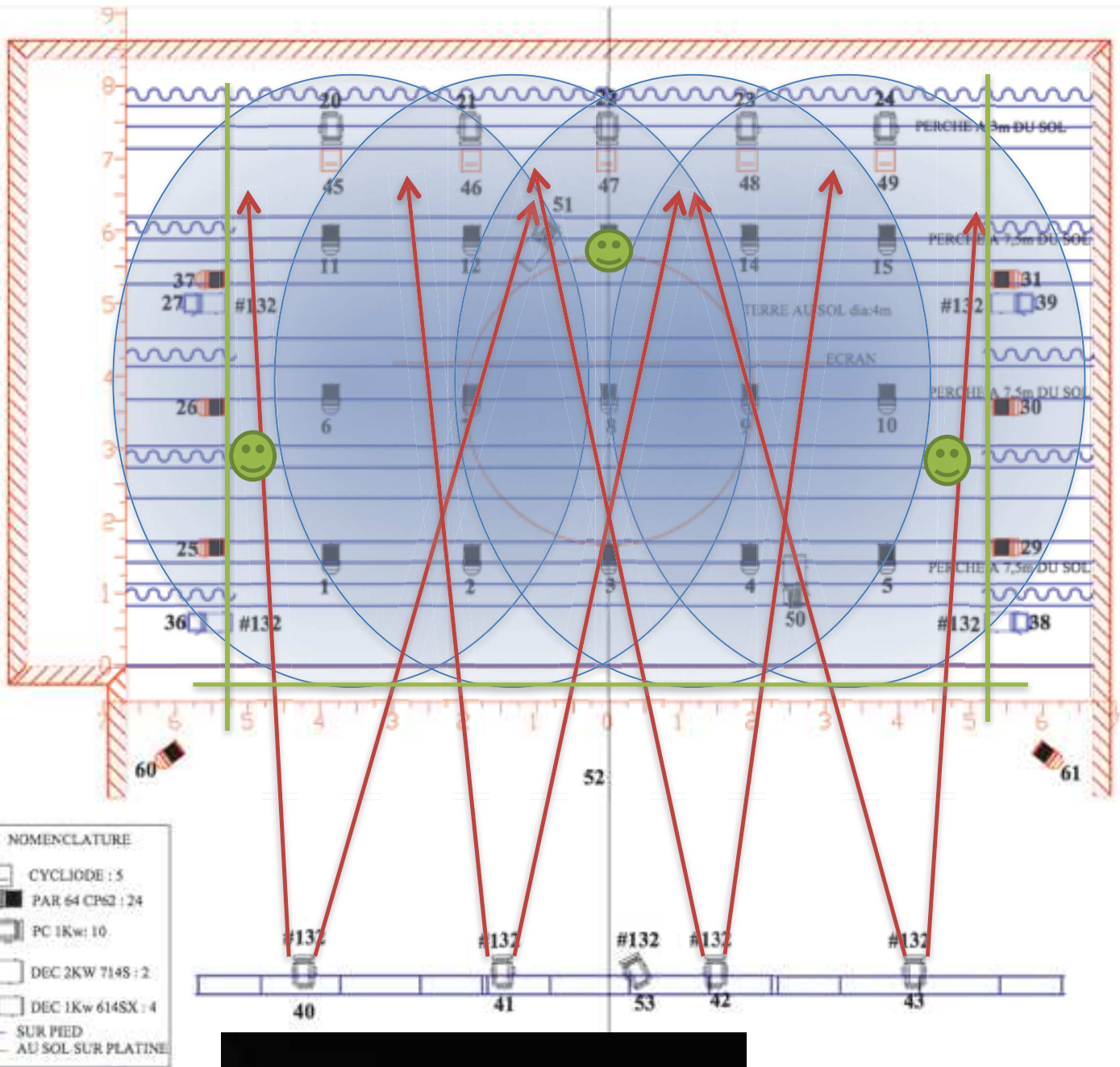
Les 3 comédiens sont repris par des micros type DPA (système complet fourni par la cie) . Merci de prévoir **8 piles LR6** pour les HF

# FEUILLES DE RÉGLAGES



ZONE JUSQUE OU UNE PERSONNE DOIT ETRE PRISE

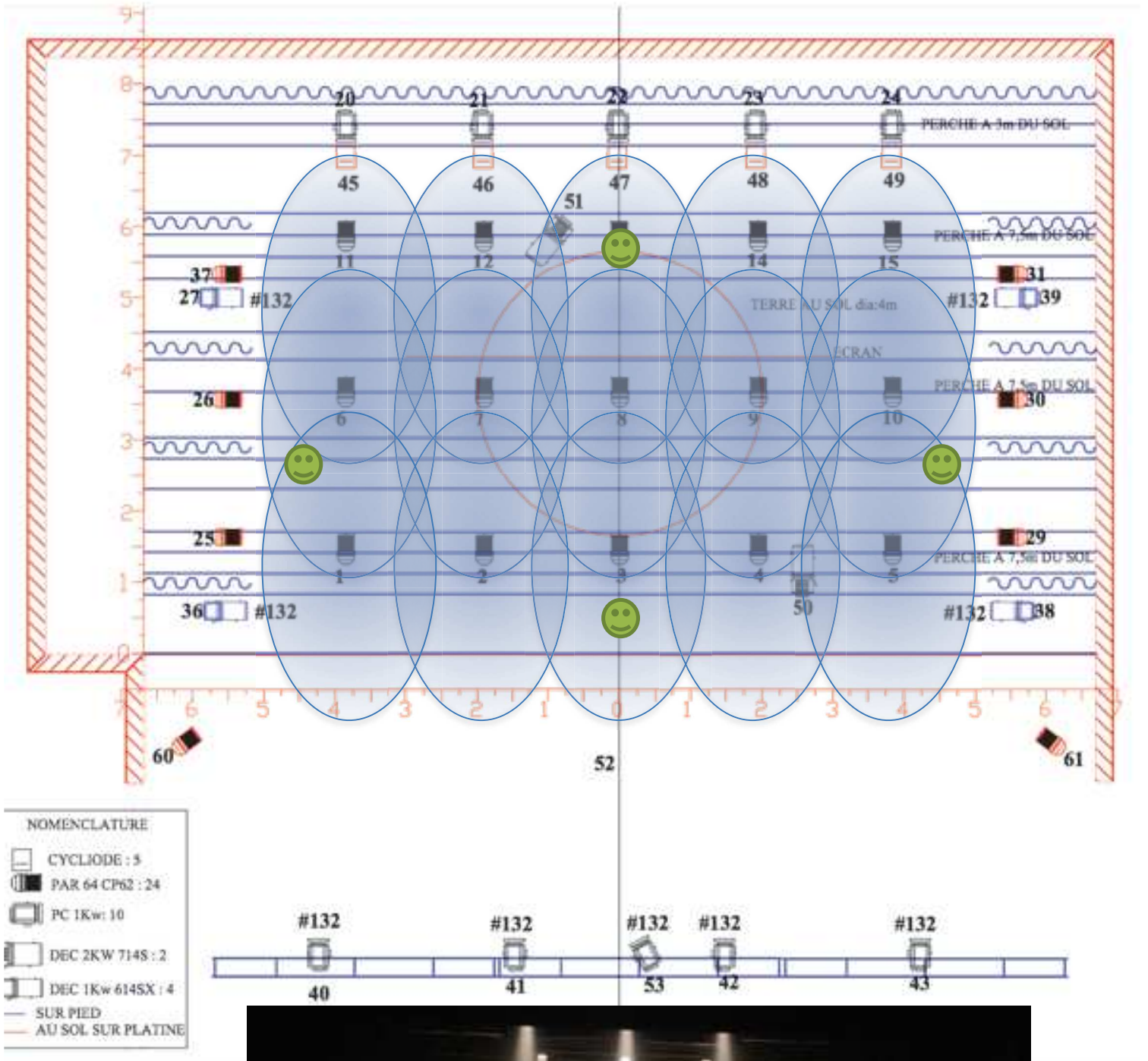
CIRCUIT 40 à 43, PC 1kw, ROSCO #132, pont de FACE, coupe au scotch alu sur les pendrillon pour 40 et 43, coupe au scotch alu a la face pour les 4



Exemple de réglage du PC FACE à Jardin avec 3 PARS du Gril



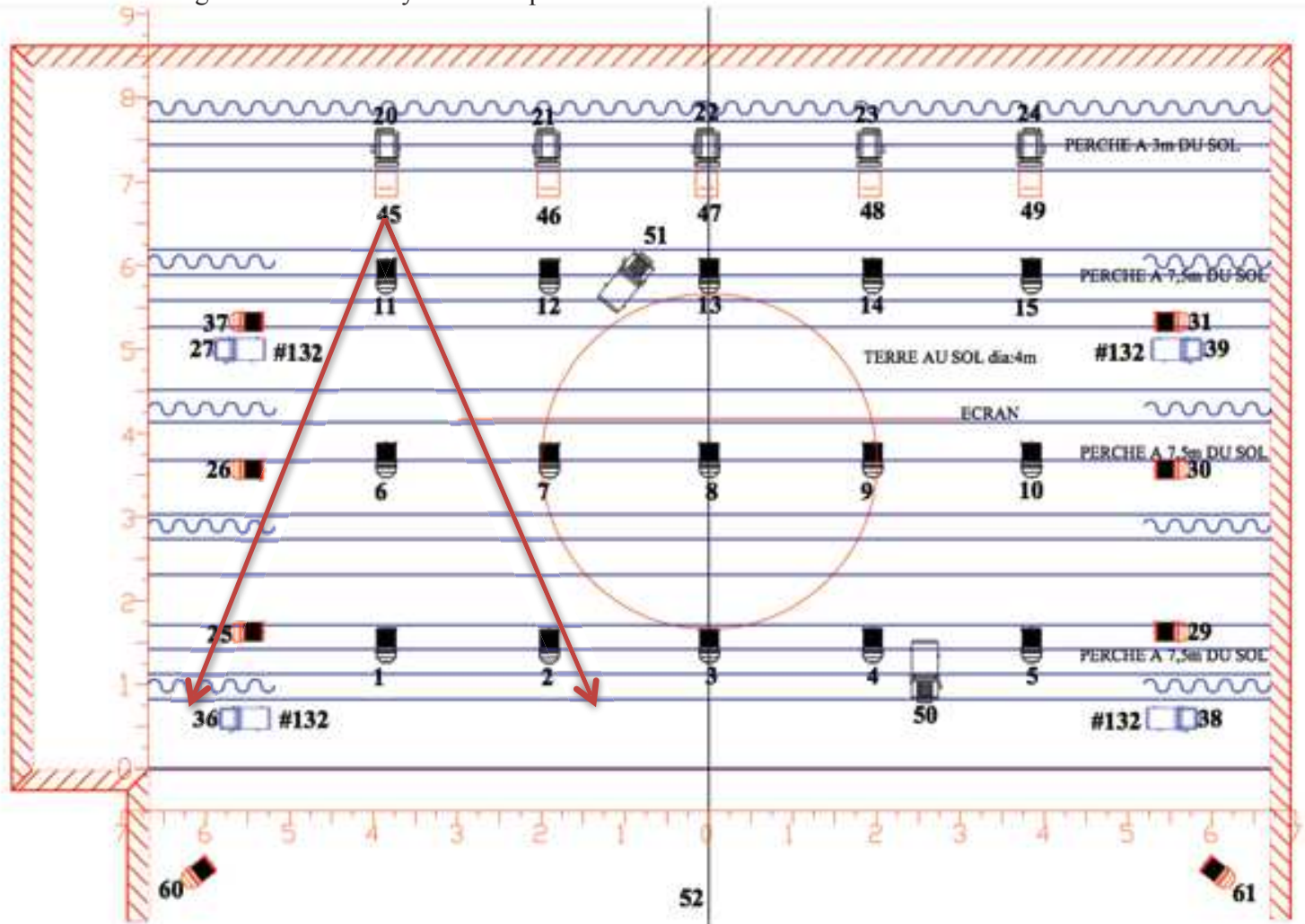
CIRCUIT 1 à 15, PAR64 en CP62, WHITE, sur porteuse altimétrie 7,5m env, en douche, banane face lointain, réglage au yoyo.



Exemple de réglage des 9 PARS centraux sur les 15 PARS du Gril



CIRCUIT 20 à 24 et 45 à 49 : PC 1kw sur perche à 3m env, ouvert au maximum et régler horizontal et cycliode sur platine.



**NOMENCLATURE**

- CYCLIODE : 5
- PAR 64 CP62 : 24
- PC 1Kw : 10
- DEC 2KW 714S : 2
- DEC 1Kw 614SX : 4
- SUR PIED
- AU SOL SUR PLATINE



# CONTACTS

## CONTACT ARTISTIQUE & TECHNIQUE

**Laurent CARUDEL** / Auteur-conteur-musicien & directeur artistique

06 64 13 54 07

[laurent.carudel@gmail.com](mailto:laurent.carudel@gmail.com)

[www.laurent-carudel.fr](http://www.laurent-carudel.fr)

## CONTACT JM FRANCE

**Morgane TROADEC**, responsable des tournées

[mtroadec@jmfrance.org](mailto:mtroadec@jmfrance.org) | 01 44 61 86 73

**Eléna GARRY**, chargée de l'action culturelle

[egarry@jmfrance.org](mailto:egarry@jmfrance.org) | 01 44 61 86 79

**Sékolène ARCELIN**, directrice action artistique

[sarcelin@jmfrance.org](mailto:sarcelin@jmfrance.org) | 01 44 61 86 72