

Fiche technique

AMALIA



• Equipe :
Lili Aymonino : chant
lisanino.contact@gmail.com / 06.37.58.10.87

Ariane Issartel : violoncelle
06.44.22.09.38

Contact technique aux JM France : Franck Ducoron, régisseur
général : 01 44 61 86 78 / 06.16.82.17.38
fducoron@jmfrance.org

NB : Ce spectacle peut être joué dans des conditions variées, ainsi n'hésitez pas à nous contacter pour voir les adaptations liées aux conditions d'accueil !

La prise de photo pendant le spectacle ne sera autorisée qu'avec l'accord des artistes.

LOGE

Loge chauffée équipée de douches, éclairée, avec table, chaises, miroir, lavabo, fer à repasser et toilettes. Prévoir un catering léger pour 2 personnes

ESPACE SCENIQUE

Idéal : 6m ouverture / 6m profondeur / 4.5m hauteur sous perche

Ce programme tourne sans régisseur.

PLATEAU

Rideau noir en fond de scène
2 rues pendrionnées à l'allemande
4 pieds de projecteurs (1 de chaque côté dans chaque rue)
1 direct de jardin vers avant-scène centre

1 banc + 1 cube (noir de préférence) fournis par la salle

SON

1 système de diffusion adapté à la salle
Façade et retours calés avant notre arrivée
2 retours sur pieds en side

MICRO (fournis par la troupe)

3 ensembles HF Sennheiser Avec 2 micros DPA 4088 pour les voix et 1 micro DPA 4099 pour le violoncelle

LUMIERE :

**1 Pc 1kw / 2 Pc 2kw
4 Par 64 (lampe Cp62)
1 Par 64 (lampe Cp60)
5 Découpes 713
1 Découpe 711
ci-joint plan d'éclairage + feuille de Patch
Gélatines R114, L501, L009, L156, L195, L711, L135, L213**

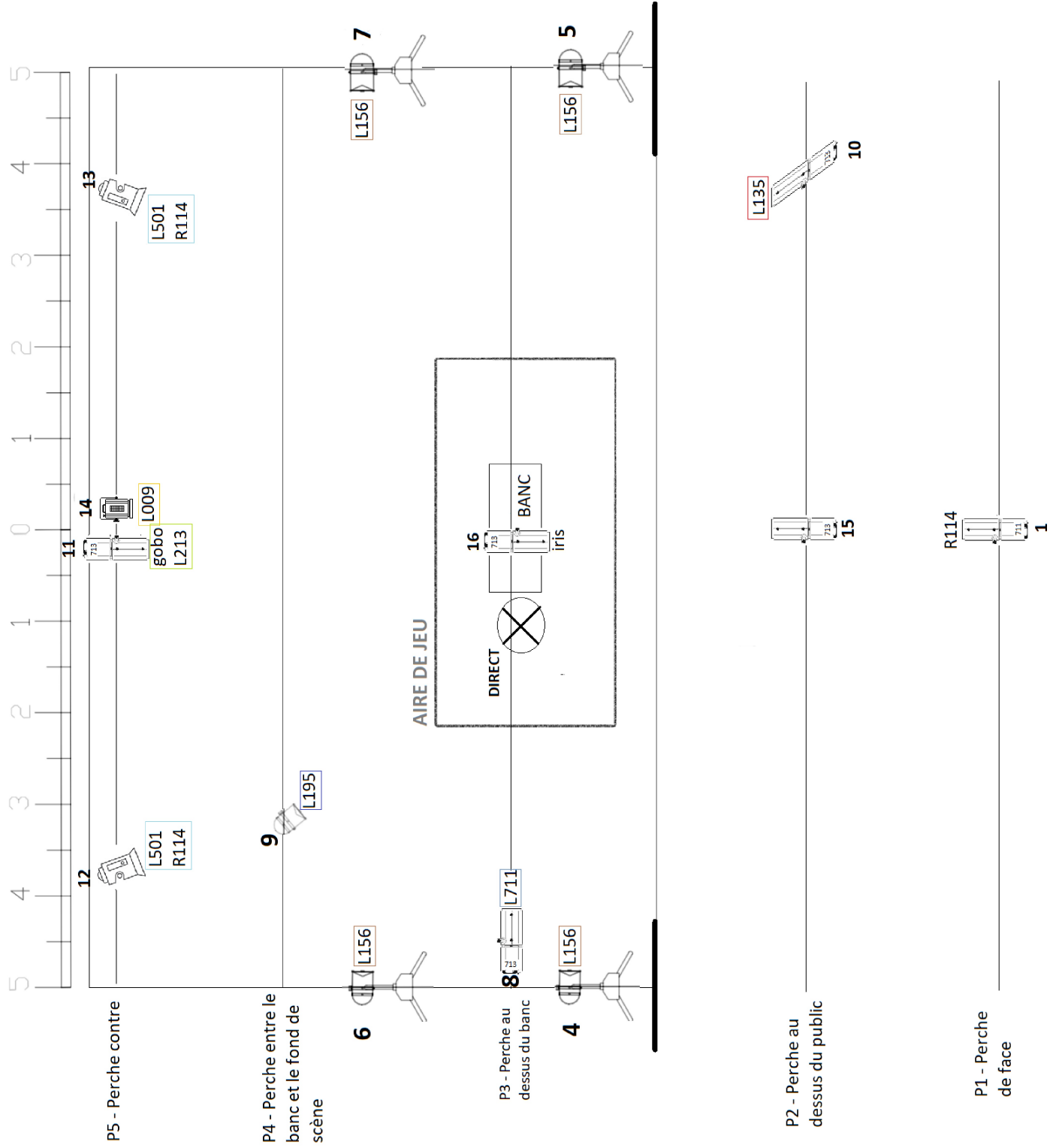
Planning :

Un prémontage lumière est nécessaire.

Pour une représentation à 10H00 et 14H00 :

Planning idéal

HORAIRES JOUR J-1		THEATRE
Prémontage lumière		1 régisseur lumière 1 électricien
HORAIRES JOUR J		1 régisseur lumière 1 régisseur son
8H00	GET IN	
8H15-8H30	Prépa son	
8H30-9H00	Balance	
9H00-9H45	Réglage lumière	
10H00	Représentation	
14H00	Représentation	
Fin de la représentation démontage et chargement		



	PAR, CP62	4
	PAR CP60	1
	Découpe 713	5
	Découpe 711	1
	PC 2KW	2
	PC 1KW	1

PATCH AMALIA					
GRADA	CIRCUIT	PROJECTEUR	GELATE ET EMPLACEMENT	NOM	NOTES DE REGLAGES
	1	Découpe 711	R144 / P1 (Perche la plus à la face – 45°)	Face (générale)	Face à 45° centrée sur banc, doit prendre les comédiennes de 1M à jardin à 1M à cour du banc. Bords flous. Couteaux des côtés légèrement rentrés pour éviter de voir l'arrondi.
	4	PAR 64, Lampe CP62	L156 / En latéral sur pied, 1,60M de haut, à l'avant-scène jardin, dans première rue, juste devant le banc	Lat avant jar	Banane Cour-Jardin. Attaque faisceau au coin du banc face jardin. Lèche le banc.
	5	PAR 64, Lampe CP62	L156 / En latéral, sur pied, symétrie du N°4 à cour	Lat avant cour	Les pieds de projecteurs sont dans les rues 1 et 2 à jardin et cour. Ils encadrent le banc et donc l'aire de jeu. Environ 2m entre celui à l'avant scène (4) et celui au lointain (6). Ensemble ils doivent prendre la totalité de l'aire de jeu, soit 1M devant et 1M derrière le banc.
	6	PAR 64, Lampe CP62	L156 / En latéral sur pied, 2M derrière le N°4	Lat arrière jar	
	7	PAR 64, Lampe CP62	L156 / En latéral, sur pied, 2M derrière le N°5	Lat arrière cour	

Feuille1

	8	Découpe, 713	L711 / Perche 3 – au dessus du banc / A jardin au dessus de l'espace entre les deux latéraux sur pieds	Fenêtre chambre (ponctuel)	Grand net couteau. Point chaud sur banc. Couper le faisceau à l'extrémité jardin du banc et à cour, à 2M du banc. Couper face et lointain à 1M de chaque côté du banc. Forme = trapèze
	9	PAR 64, Lampe CP60	L195 / Perche 4 - entre le banc et les contres (ou perche de contre)	PAR bleu (ponctuel)	Banane jardin-cour sur le banc
	10	Découpe 713	L135 / Perche 2 (sauf si trop piqué, alors perche 1) – à cour	Feu (ponctuel)	Grand flou. Point chaud sur comédienne assise à cour, sur le banc. Couper à la face 50cm du banc. Couper jardin à la moitié du banc et à cour à l'extrémité cour du banc. Ne pas couper au lointain. Forme = couloir diagonal de avant cour vers lointain jardin.
	11	Découpe 713	L213 / Perche 5 – contre – au centre (tricher milieu avec Pc n°14)	Sorbier (ponctuel gobo)	Gobo apporté par la compagnie Grand net, pas de couteaux. Point chaud sur banc. Faisceau jusqu'à l'avant-scène.
	12	PC, 2KW	L501 + R114 / Perche 5 – contre – tout à jardin	Contre froid jar	Contre croisé. Point chaud sur banc. Début du faisceau à 1M du banc à jardin jusqu'à l'avant-scène cour
	13	PC, 2KW	L501 + R114 / Perche 5 – contre – tout à cour	Contre froid cour	Contre croisé. Point chaud sur banc. Début du faisceau à 1M du banc à cour jusqu'à l'avant-scène jardin
	14	PC, 1KW	L009 // Perche 5 – contre – tout au centre (tricher le milieu avec Découpe n°11)	Contre chaud centre	Contre droit, point chaud sur banc, faisceau de 2M au lointain du banc jusqu'au bord du plateau

Feuille1

	15	Découpe 713	White / Perche 2 (sauf si trop piqué, alors perche 1) – au centre	Face Bonimenteur (Face banc)	Grand mi-flou. Point chaud sur banc. Sans couteaux, on voit le rond du faisceau. Doit prendre comédiennes sur le banc, et à 1M à l'avant du banc, sans faire des yeux de panda – sinon reculer sur P1
	16	Découpe 713	White + iris / Perche 3 – au dessus du banc – légèrement à jardin du centre – en douche	Douche couronne (ponctuel)	Au plus petit – sans couteaux – net, en douche
	20	Lumière Public		Sert juste à l'entrée public. Mémoire 1 et 2 dans conduite ASC	

CONDUITE AMALIA

N° MEMOIRE	TOP	NOM TABLEAU	TIME	CIRCUITS ET INTENSITE	NOTES
1	Public entre	ENTREE PUBLIC	0	Salle à 80 %	
2	Public installé	NOIR SALLE	10'	Tout à 0 %	

Feuille1

3	Début du texte (Ok si premières phrase dans le noir)	CHAMBRE NUIT	10'	N°8 (découpe fenêtre) à 35 N°9 (PAR bleu) à 70 %	
4	Lili allume la lampe (branchée en direct)	CHAMBRE REALITE	25'	N°9 (PAR bleu) reste à 70 % N°8 (découpe fenêtre) monte à 100 % N°1 (Face) monte à 40 %	Mémoire qui revient deux autres fois (mémoire 10 et 19)
5	Lili éteint la lampe	DEBUT CONTE + CHANSON LES RETRouvAILLES	3'	N°8 (découpe fenêtre) et N°9 (PAR bleu) off N°1 (Face) reste à 40% N° 4,5,6 et 7 (latéraux) montent à 100 %	Chambre disparaît, latéraux arrivent
6	TEXTE « Opa, allons voir ! »	FETE DU SOLSTICE	3'	N° 4 et 6 (latéraux jardin) baissent à 30 % N° 5 et 7 (latéraux cour) restent à 100 % N° 1 (face) reste à 40 %	Latéraux de jardin baissent

Feuille1

MANUEL	TEXTE « Tous les jeunes gens »	FEU	Flash	N°10 (découpe feu) flashe vite (on/off de 0% à 100%) pendant toute la chanson	Effet « feu » qui se reflète sur Ariane et son violoncelle
7	Violoncelle	AU BORD E L'EAU VIVE	8'	Stop flash n°10 (Feu) N°1 (Face) reste à 40 % N°11 (Découpe gobo) à 100 % N° 4,5,6 et 7 (latéraux) à 100 %	Stop effet feu puis mémoire 7
8	Lili prend le châle rouge	LA VIEILLE MERE	5'	N°1 (Face) reste à 40 % N°4,5,6 et 7 restent à 100 % N°11 (Découpe gobo) off	Gobo off
9	TEXTE « la vieille Malinka »	CHANT DU ROUET	20'	N°1 (Face) et N°5 et 7 (latéraux cour) off N°4 et 6 (latéraux jar) à 30 % N°12 et 13 (contres froids) à 25 %	Volontairement très faible

Feuille1

10	Alors ça finit comme ça ? + Rallume lampe	RETOUR CHAMBRE	2'	N°9 (PAR bleu) à 70 % N°8 (découpe fenêtre) à 100 % N°1 (Face) à 40 %	Comme mémoire 4
11	Eteint la lampe	REPRISE DU CONTE	2'	N°9 (PAR bleu), N°8 (découpe fenêtre) et N°1 (face) off N°4 et 6 (latéraux jar) à 30 % N°12 et 13 (contres froids) à 25 %	Comme mémoire 9 donc très faible
12	Violoncelle	PARTIR A POINT	10'	N°12 et 13 (contres froids) off N°1 (face) à 40 % N° 4,5,6,7 (latéraux) à 75 % N°14 (contre chaud) à 100 %	Bain chaud
13	Droit dans les yeux	CHANT DES PLEUREUSES	20'	N°1 (Face) monte à 100% N° 4,5,6,7 (latéraux) baissent à 30 % N°12 et 13 (contres froids) montent à 100 %	Bain froid écrasant

Feuille1

15	TEXTE « La voilà, la paix du bon roi »	BONIMENTEUR	2'	<p>N°1 (Face) off</p> <p>N°4,5,6 et 7 (Latéraux) à 40 %</p> <p>N°12 et 13 (contres froids) à 35 %</p> <p>N°14 (contre chaud) à 50 %</p> <p>N°15 (découpe Bonimenteur) à 70 %</p>	Mémoire qui revient deux autres fois (mémoire 17 et 20)
16	TEXTE « Il va falloir ruser » + pose couronne	BOUCHE BEE	10'	<p>N°1 (Face), 4,5,6, et 7 (Latéraux), N°14 (contre chaud) et N°15 (découpe Bonimenteur) Off</p> <p>N° 12 et 13 (Contres froids) restent à 35 %</p> <p>N°16 (douche couronne) à 100 %</p>	On ne voit pas le visage des comédiennes, focus couronne
17	Fin paroles chansons, onomatopé « Yadadada »	BOUCHE COUSU	15'	<p>N16 (Douche couronne) off</p> <p>N° 12 et 13 (Contres froids) restent à 35 %</p> <p>N°4,5,6 et 7 (Latéraux) à 40 %</p> <p>N°14 (contre chaud) à 50 %</p> <p>N°15 (découpe Bonimenteur) à 70 %</p>	Comme mémoire 15

Feuille1

18	TEXTE « Amalia n'a pas quitté des yeux »	TYRANNE TENTATION	10'	N°1 (Face), 4,5,6, et 7 (Latéraux), N°14 (contre chaud) et N°15 (découpe Bonimenteur) Off N° 12 et 13 (Contres froids) restent à 35 % N°16 (douche couronne) à 100 %	Comme mémoire 16
19	Allume lampe + Ariane « Wowowowo »	RETOUR CHAMBRE	1'	N°1 (Face) à 40 % N°8 (découpe fenêtre) à 100 % N°9 (PAR bleu) à 70%	Comme mémoire 4
20	Lili éteint la lampe	REPRISE CONTE	2'	N°1 (Face), N°8 (découpe fenêtre) et N°9 (PAR bleu) off N°4,5,6 et 7 (Latéraux) à 40 % N°12 et 13 (contres froids) à 35 % N°14 (contre chaud) à 50 % N°15 (découpe Bonimenteur) à 70 %	Comme mémoire 15 et 17

Feuille1

21	TEXTE « On va aller la chercher »	SORBIER	10'	N°12 et 13 (contres froids, N°14 (contre chaud), N°15 (découpe Bonimenteur) Off N°1 (Face) à 40 % N°11 (Découpe gobo) à 100 % N° 4,5,6 et 7 (latéraux) montent à 50 %	Presque comme mémoire 7 (mémoire avec gobo) mais avec latéraux à 50 % au lieu de 100 %
21.5	Reprise parole « Et maintenant que j'ai retrouvé »	FIN	3'	N°1 (Face) reste à 40 % N°11 (Découpe gobo) reste à 100 % N° 4,5,6 et 7 (latéraux) montent à 100 % N°14 (contre chaud) monte à 100 %	Latéraux et contre chaud montent à 100 %
22	Cut fin musique au plateau	NOIR FINAL	0.1 (CUT)	Tout off	Noir final en CUT